

## 攪拌機

### H0J型プロペラアジテータ



●用途 バルブ、薬液、顔料等の混合攪拌用

3枚羽根のプロペラアジテータで、高効率型なので低速回転にて攪拌効果が大きいです。コンクリート製、鋼板製いずれの塔・槽にも取り付け可能です。

適応チェスト容量	10~300M <sup>3</sup> (PULP6%)
プロペラ径	Φ300~Φ1830
回転数	190~410R/M
動力	0.75~190KW
駆動方法	ベルト掛、ギヤードモータ直結

### S型チェストアジテータ

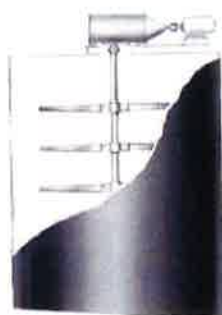


●用途 低濃度原料チェスト、薬液溶解タンク、その他用

比較的大きい径の縦型チェストにおける均一混合攪拌に使用し、他の機種と比較して回転数が小さく、ゆっくりと大きく攪拌する場合に最適です。多目的用途の省エネ型になっています。

適応チェスト容量	3~3000M <sup>3</sup>
ローター径	Φ785~Φ6000
回転数	10~190R/M
動力	1.5~190KW
駆動方法	ベルト掛、 直交軸用歯車減速機


## E型パドル式アジテータ



●用途 高粘度薬液溶解タンク、その他用

槽内径いっぱいの羽根を使用して、ゆっくりとした回転で槽全体の液を流動させ、デッドスペースをなくすようにしており、低粘度から高粘度まで広い範囲の液質に使用されます。目的によって大容量のもの、沈降防止に適した部分および全体攪拌可能な省エネ機種です。

適応タンク容量	10~600M <sup>3</sup>
パドル径	φ910~φ8700
回転数	9~90R/M
動力	1.5~37KW
駆動方法	ギヤードモータ直結

 **新菱工業株式会社**

産業機械事業部

〒101-0044

東京都千代田区鍛冶町 2-2-1

三井住友銀行神田駅前ビル 4 階

TEL:03-5294-2501 FAX:03-5289-7131